

## OBLIGATIONEN AUSLAND HEDGED CHF (OAH)

### Eckdaten

Depotbank	Bank Lombard Odier & Co AG
Lancierung	April 2010
Währung	CHF
Zeichnung/Rücknahme	täglich bis 14 Uhr (T)
Ende Geschäftsjahr	30. September
Ausschüttung	thesaurierend
Benchmark	Bloomberg Customised Hedged CHF
Fondsvermögen	CHF 152.01 Mio.
Basisportfolio	CHF 216.82 Mio.
Anzahl Positionen	198
Kursquelle	Bloomberg ISOAHC istfunds.ch
NAV Kategorie I	CHF 1'061.18
NAV Kategorie II	CHF 1'076.73
NAV Kategorie III	CHF 1'084.15

### Fondsmanager

Fondsmanager	PIMCO
Fondsmanager seit	September 2019
Unterzeichnung UNPRI	ja

### Zeichnung / Rücknahme

Valuta Zeichnung	T + 2 Tage
Valuta Rücknahme	T + 2 Tage

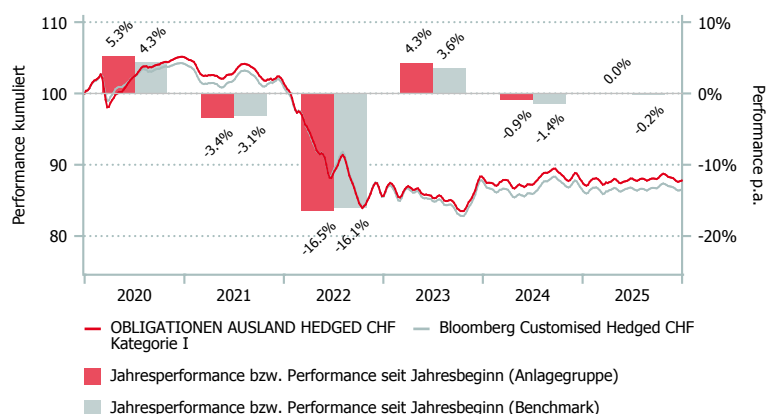
### Kennzahlen

Rendite auf Verfall	3.65%
Modified Duration	6.44 Jahre
Tracking Error ex-post	0.50%
Average Rating	AA-

### Anlagepolitik

OBLIGATIONEN AUSLAND HEDGED CHF ist eine aktiv verwaltete Anlagegruppe, die breit diversifiziert in Fremdwährungsanleihen ausländischer Schuldner investiert. Die Forderungen pro Schuldner sind begrenzt auf 5% der Anlagegruppe, davon ausgenommen sind Staatsanleihen. Anlagen in Wandel- und Optionsanleihen sind bis zu 5% des Portfoliowertes zugelassen; aus Ausübungen erworbene Aktien müssen jedoch innert 3 Monaten veräussert werden. Die neutrale Strategie sieht eine Gewichtung von 65% für Europa und 35% für Nicht-Europa vor. Das Durchschnittsrating der Anlagegruppe beträgt mindestens A (S&P) respektive A2 (Moody's). Die Benchmark ist customised und basiert auf dem Bloomberg-Indexuniversum. Die Währungsrisiken sind systematisch gegen den CHF abgesichert.

### Performance in CHF (in %, netto nach Kosten)



### Style Box<sup>1</sup>

			Hoch
			Mittel
			Tief
Kurz	Mittel	Lang	Quality
			Duration

	1 Mt.	3 Mt.	6 Mt.	1 J.	3 J.*	5 J.*	Vol. 3 J.
OAH Kat. I	-0.65	-0.26	-0.47	0.04	1.12	-3.57	4.46
OAH Kat. II	-0.64	-0.24	-0.44	0.10	1.18	-3.51	4.46
OAH Kat. III	-0.64	-0.23	-0.42	0.14	1.22	-3.47	4.46
BM	-0.66	-0.25	-0.43	-0.20	0.64	-3.68	4.46

\*annualisiert

	2019	2020	2021	2022	2023	2024	YTD
OAH Kat. I	4.91	5.27	-3.43	-16.47	4.27	-0.88	0.04
OAH Kat. II	5.06	5.35	-3.37	-16.42	4.33	-0.82	0.10
OAH Kat. III	5.13	5.40	-3.34	-16.38	4.37	-0.78	0.14
BM	5.48	4.34	-3.10	-16.07	3.61	-1.42	-0.20

# OBLIGATIONEN AUSLAND HEDGED CHF (OAH)

## Aufteilung des Portfolios (in %)

### Top 10 (in %)

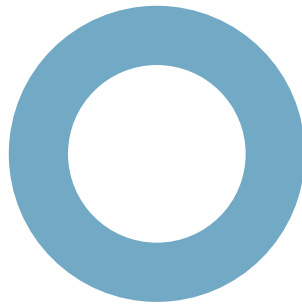
	OAH
4%UNITED KINDG OCT31 22.10.2031	4.5
4.125% IDA OCT30 22.10.2030	3.5
3.2% SPAIN OCT35 31.10.2035	3.3
4.5% UK TR GILT JUN28 07.06.2028	3.3
4.2%FREDDIE MAC Aug54 MBS 01.08.2054	3.2
3.795% GNMA MBS Aug54 20.08.2054	3.2
2.625% KFW JAN34 10.01.2034	3.0
4 1/2 New Zealand Apr27 15.04.2027	2.5
1 3/4 NORWAY SEP29 06.09.2029	2.5
2.875% EURO UNION DEC27 06.12.2027	2.4

### Branchenallokationen (in %) - Durationsgewichtet

	OAH	BM
Staatsnahe Anleihen	67.1	74.0
Investment Grade Credit	22.0	15.3
Besicherte Anleihen	6.2	4.8
Covered Bonds und Pfandbriefe	4.5	2.4
Kurzläufige Anlagen und Devisen	0.2	0.0
High Yield Credit	0.1	0.0
Kommunalobligationen	0.0	0.1
EM Hartwährungsanleihen	0.0	2.2
EM Lokalwährungsanleihen	0.0	1.1

### Währungen (in %)

OAH
CHF 100.0



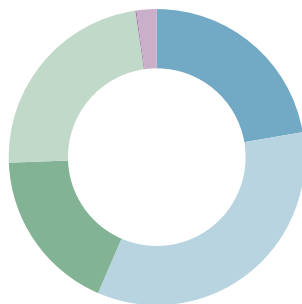
### Länder (in %)

	OAH	BM
USA	24.0	21.3
Grossbritannien	21.4	11.3
Supranational	9.9	5.3
Italien	8.9	7.0
Japan	7.9	7.0
Spanien	7.6	5.1
Frankreich	6.1	11.0
Australien	5.2	2.7
Kanada	3.6	2.9
Übrige	5.5	26.4

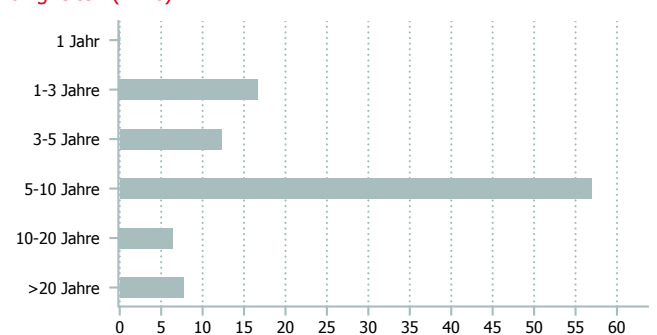


### Rating (in %)

	OAH	BM
AAA	22.3	22.7
AA	34.2	31.0
A	17.9	28.6
BBB	23.3	17.8
BB	0.1	0.0
ohne Rating	2.2	0.0



### Fälligkeiten (in %)



## Kategorienübersicht

	Kategorie I	Kategorie II	Kategorie III
Valor	10.964.492	19.376.482	10.964.552
ISIN	CH0109644929	CH0193764823	CH0109645520
Investitionsgrösse in CHF	< 10 Mio.	10 - 30 Mio.	> 30 Mio.
TER KGAST <sup>2</sup> in % p.a. per 30.09.2025	0.35	0.29	0.25
davon TER Zielfonds <sup>3</sup> in % p.a. per 30.09.2025	0.20	0.20	0.20
Gebühren Kauf / Verkauf in % <sup>4</sup>	0.20	0.20	0.20

<sup>1</sup> Die Style Box zeigt die Anlagestrategie eines Fonds an.

<sup>2</sup> Die Betriebsaufwandquote TER KGAST deckt sämtliche Kosten mit Ausnahme der Transaktionskosten und der transaktionsbezogenen steuerlichen Abgaben ab.

<sup>3</sup> Die TER Zielfonds entsprechen den gewichteten TER der unterliegenden Publikumsfonds respektive der institutionellen Fonds der IST. Die Angabe entspricht der Höhe des zuletzt berechneten TER und bietet keine Gewähr für eine entsprechende Höhe in der Zukunft.

<sup>4</sup> zu Gunsten der Anlagegruppe  
Datenquelle Benchmark: ICE/JPM