

## MARCHE MONETAIRE CHF (GM)

### Aperçu du fonds

Banque dépositaire	Banque Lombard Odier & Cie SA
Année de lancement	Décembre 2006
Monnaie	CHF
Souscription/Rachat	quotidien jusqu'à 14 h (T)
Clôture de l'exercice	30 septembre
Distribution	aucune, capitalisation
Indice de référence	FTSE CHF Eurodep 3m
Fortune totale	CHF 185.44 mn
Portefeuille de base	CHF 2.00 md
Nombre de positions	160
Source	Bloomberg ISTOSC3 istfunds.ch
VNI Catégorie III	CHF 114.12

### Gérant du fonds

Gérant du fonds	Bank Syz
Gérant du fonds dès	Août 2008
Signataire UNPRI	oui

### Souscription / Rachat

Valeur souscription	T + 3 jours
Valeur remboursement	T + 3 jours

### Chiffres clés

Rating moyen	A2
Rendement à l'échéance	0.47%
Durée moyenne	163.40

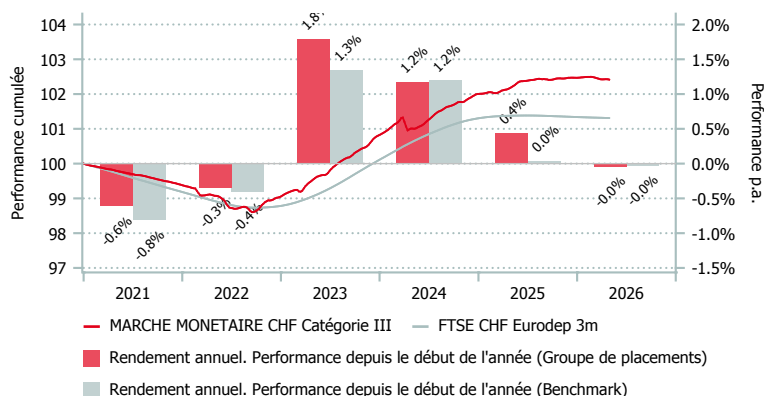
### Politique d'investissement

MARCHE MONETAIRE CHF est un groupe de placements principalement investi dans des placements à terme fixe libellés en CHF ainsi que dans des placements à court terme d'émetteurs du monde entier. Le portefeuille est largement diversifié du point de vue des débiteurs et des échéances. La durée résiduelle maximale des placements est de 2 ans. L'échéance moyenne du portefeuille ne dépasse pas 9 mois. L'indice de référence est le FTSE CHF Eurodep 3m Index.

### Style Box<sup>1</sup>

			Elevée	Moyenne	Faible	Quality
Courte	Moyenne	Longue	Duration			

### Performance en CHF (en %, nette de frais)



	1 m.	3 m.	6 m.	1 a.	3 a.*	5 a.*	Vol. 3 a.
GM cat. III	-0.01	-0.08	-0.03	0.22	0.96	0.52	0.39
BM	-0.01	-0.02	-0.05	-0.07	0.75	0.31	0.21

\*annualisée

	2020	2021	2022	2023	2024	2025	YTD
GM cat. III	-0.54	-0.61	-0.34	1.79	1.17	0.44	-0.04
BM	-0.77	-0.82	-0.41	1.34	1.19	0.03	-0.03

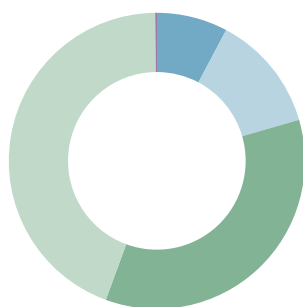
## Répartition du portefeuille (en %)

### Top 10 (en %)

	GM
Glarner Kantonalbank	2.5
St Galler Kantonalbank	2.5
Digital Constellation BV	2.3
Heathrow Funding Ltd	2.2
Valiant Bank	2.2
Sandoz Group AG	2.1
Aargauische Kantonalbank	2.0
Psp Swiss Property	2.0
Banco Bilbao Vizcaya ARG	1.8
Viseca Payment Services	1.8

### Rating (en %)

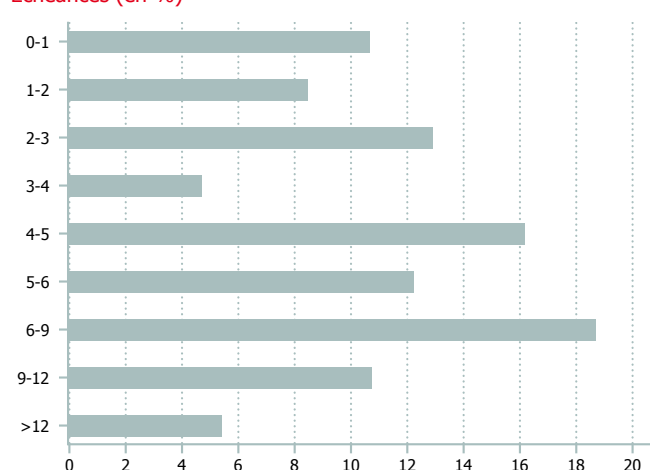
	GM
AAA	7.8
AA	12.8
A	35.1
BBB	44.2
Autres	0.2



### Actifs (en %)

	GM
Obligations CHF	65.0
Obligations CHF (PP)	24.5
Floating Rate Notes	5.4
Floating Rate Notes (PP)	0.0
ECP	0.0
Liquidité	5.1

### Echéances (en %)



## Points de repère

	Catégorie I *	Catégorie III
Numéro de valeur	3.025.231	2.733.870
ISIN	CH0030252313	CH0027338703
Investissement minimum en CHF	< 5 Mio.	> 5 mio.
TER KGAST/CAFP <sup>2</sup> en % p.a. au 30.09.2025	-	0.11
dont TER fonds cibles <sup>3</sup> en % p.a. au 30.09.2025	-	0.08
Frais achat / vente en % <sup>4</sup>	CHF 200	CHF 200

<sup>1</sup> La Style Box décrit graphiquement la stratégie d'investissement dominante d'un fonds.

<sup>2</sup> Le ratio des charges d'exploitation TER KGAST/CAFP comprend l'entier des frais avec pour exceptions les coûts de transactions ainsi que le droit de timbre et les taxes de bourse

<sup>3</sup> Le TER fonds cibles est composé du TER de chaque fonds cible pondéré par son poids, respectivement des fonds institutionnels de IST. Le chiffre indiqué correspond à la valeur du dernier TER calculé. Il est susceptible d'évoluer à la hausse comme à la baisse dans le futur.

<sup>4</sup> en faveur du groupe de placements

\* cat. non encore ouverte

Source de données pour le benchmark: FTSE