



# GOVERNO BOND HEDGED CHF (GBH)

## Eckdaten

Depotbank	Bank Lombard Odier & Co AG
Lancierung	April 2010
Währung	CHF
Zeichnung/Rücknahme	täglich bis 14 Uhr (T)
Ende Geschäftsjahr	30. September
Ausschüttung	thesaurierend
Benchmark	Bloomberg Global Treasuries Customised Hedged CHF
Fondsvermögen	CHF 30.00 Mio.
Basisportfolio	CHF 65.61 Mio.
Anzahl Positionen	92
NAV Kategorie III	CHF 1'162.99

## Fondsmanager

Fondsmanager	ZKB
Fondsmanager seit	August 2019
Unterzeichnung UNPRI	ja

## Zeichnung / Rücknahme

Valuta Zeichnung	T + 2 Tage
Valuta Rücknahme	T + 2 Tage

## Kennzahlen

Rendite auf Verfall	4.11%
Modified Duration	7.19 Jahre
Tracking Error ex-post	0.38%
Average Rating	AA-

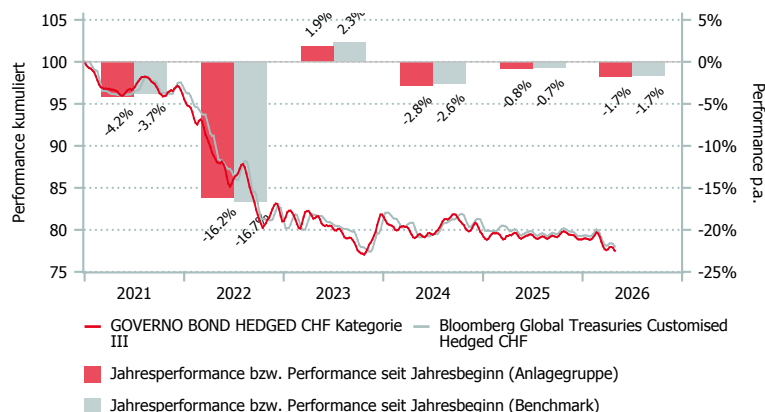
## Anlagepolitik

GOVERNO BOND HEDGED CHF ist eine aktiv verwaltete Anlagegruppe, die in Fremdwährungsanleihen ausländischer Staaten, Gliedstaaten und Schuldern mit Staatsgarantie investiert. Die Anlagegruppe darf die Schuldnerbegrenzung gemäss Art. 54 BVV 2 überschreiten. Die neutrale Blockgewichtung beträgt 55% für Europa, 35% für Dollar und 10% für den Yen. Das Währungsrisiko ist systematisch gegen den CHF abgesichert. Maximal 25% der Anlagegruppe können in Anleihen von Gliedstaaten oder Anleihen mit Staatsgarantie angelegt werden, sofern diese von hoher Bonität sind. Diese Anleihen werden als Substitute für Staatsanleihen verwendet. Zur Wahrnehmung von Opportunitäten dürfen maximal 10% der Anlagegruppe ausserhalb der Benchmarkwährungen angelegt werden. Das Durchschnittsrating des Portfolios muss mindestens A+ betragen. Die Benchmark ist customized und setzt sich zusammen aus den Regionen respektive Länderindizes aus dem Bloomberg Global Aggregate Treasuries Universum, hedged in CHF.

## Style Box<sup>1</sup>

			Hoch
			Mittel
			Tief
Kurz	Mittel	Lang	Quality
			Duration

## Performance in CHF (in %, netto nach Kosten)



	1 Mt.	3 Mt.	6 Mt.	1 J.	3 J.*	5 J.*	Vol. 3 J.
GBH Kat. III	-0.24	-1.78	-2.77	-3.11	-1.75	-4.25	4.73
BM	-0.25	-1.60	-2.57	-2.97	-1.52	-4.07	4.44

\*annualisiert

	2020	2021	2022	2023	2024	2025	YTD
GBH Kat. III	4.99	-4.18	-16.17	1.86	-2.80	-0.83	-1.75
BM	5.16	-3.75	-16.67	2.28	-2.60	-0.71	-1.68



# GOVERNO BOND HEDGED CHF (GBH)

## Aufteilung des Portfolios (in %)

### Top 10 (in %)

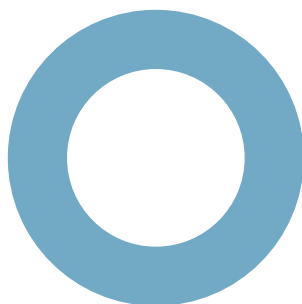
	GBH
1.375% US TREAS NOTE NOV31 15.11.2031	7.7
2.75% Treas Note Aug32 15.08.2032	5.3
0% DEUTSCHLAND Aug26 15.08.2026	4.3
1 1/8 US TREAS NOTE OCT26 31.10.2026	4.0
0.85% SPAIN JUL37 30.07.2037	3.7
3% TREAS FRENCH 33 REGS 25.05.2033	3.5
1 5/8 US TREAS Aug29 E29 15.08.2029	3.3
3.375% US TREAS NOTE MAY33 15.05.2033	3.2
4% ITALY TB OCT31 REGS 30.10.2031	2.9
1 1/8 TREAS GILT JAN39 31.01.2039	2.9

### Branchen (in %)

	GBH
Treasuries	92.3
Lokale Behörden	3.7
Agencies	3.3
Finanzinstitute	0.7

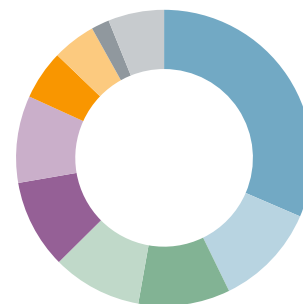
### Währungen (in %)

	GBH
CHF	100.7
Übrige	-0.7



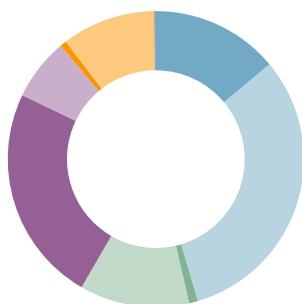
### Länder (in %)

	GBH
USA	31.5
Japan	11.3
Deutschland	10.0
Italien	9.8
Frankreich	9.7
Grossbritannien	9.5
Spanien	5.4
Belgien	4.7
Kanada	2.0
Übrige	6.1

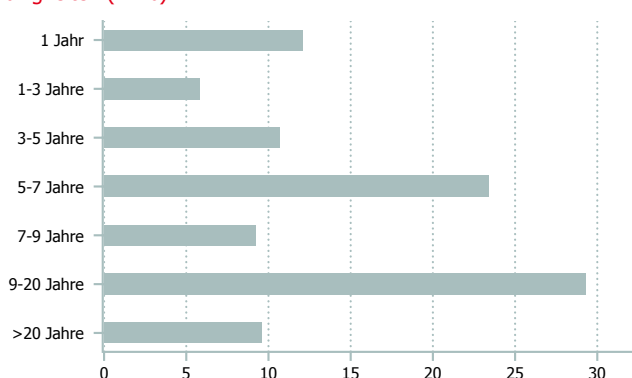


### Rating (in %)

	GBH
AAA	13.9
AA+	31.5
AA	1.0
AA-	12.0
A+	23.7
A	6.8
BBB+	0.7
BBB	10.2
BBB-	0.2



### Fälligkeiten (in %)



## Kategorienübersicht

	Kategorie I *	Kategorie II *	Kategorie III
Valor	10.964.561	19.376.713	10.964.589
ISIN	CH0109645611	CH0193767131	CH0109645892
Investitionsgrösse in CHF	< 10 Mio.	10 - 30 Mio.	> 30 Mio.
TER KGAST <sup>2</sup> in % p.a. per 30.09.2025	-	-	0.24
davon TER Zielfonds <sup>3</sup> in % p.a. per 30.09.2025	-	-	0.19
Gebühren Kauf / Verkauf in % <sup>4</sup>	0.10	0.10	0.10

<sup>1</sup> Die Style Box zeigt die Anlagestrategie eines Fonds an.

<sup>2</sup> Die Betriebsaufwandquote TER KGAST deckt sämtliche Kosten mit Ausnahme der Transaktionskosten und der transaktionsbezogenen steuerlichen Abgaben ab.

<sup>3</sup> Die TER Zielfonds entsprechen den gewichteten TER der unterliegenden Publikumfonds respektive der institutionellen Fonds der IST. Die Angabe entspricht der Höhe des zuletzt berechneten TER und bietet keine Gewähr für eine entsprechende Höhe in der Zukunft.

<sup>4</sup> zu Gunsten der Anlagegruppe

\* zur Zeit nicht aktiv

Datenquelle Benchmark: JPM