

## GOVERNO BOND (GB)

### Eckdaten

|                     |  |
|---------------------|--|
| Depotbank           | Bank Lombard Odier & Co AG             |
| Lancierung          | März 1990                              |
| Währung             | CHF                                    |
| Zeichnung/Rücknahme | täglich bis 14 Uhr (T)                 |
| Ende Geschäftsjahr  | 30. September                          |
| Ausschüttung        | thesaurierend                          |
| Benchmark 1         | Bloomberg Global Treasuries Customised |
| Benchmark 2         | JPM GBI                                |
| Fondsvermögen       | CHF 14.29 Mio.                         |
| Basisportfolio      | CHF 66.82 Mio.                         |
| Anzahl Positionen   | 92                                     |
| Kursquelle          | Bloomberg ISTGOVB<br>istfunds.ch       |
| NAV Kategorie I     | CHF 917.51                             |
| NAV Kategorie II    | CHF 937.28                             |

### Fondsmanager

|                      |             |
|----------------------|-------------|
| Fondsmanager         | ZKB         |
| Fondsmanager seit    | August 2019 |
| Unterzeichnung UNPRI | ja          |

### Zeichnung / Rücknahme

|                  |            |
|------------------|------------|
| Valuta Zeichnung | T + 2 Tage |
| Valuta Rücknahme | T + 2 Tage |

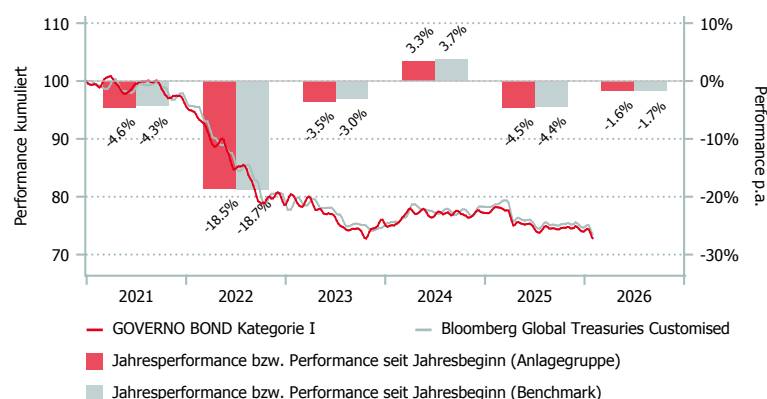
### Kennzahlen

|                        |            |
|------------------------|------------|
| Rendite auf Verfall    | 3.77%      |
| Modified Duration      | 7.28 Jahre |
| Tracking Error ex-post | 0.37%      |
| Average Rating         | AA-        |

### Anlagepolitik

GOVERNO BOND ist eine aktiv verwaltete Anlagegruppe, die in Fremdwährungsanleihen ausländischer Staaten, Gliedstaaten und Schuldern mit Staatsgarantie investiert. Die Anlagegruppe darf die Schuldnerbegrenzung gemäss Art. 54 BVV 2 überschreiten. Die neutrale Blockgewichtung beträgt 55% für Europa, 35% für Dollar und 10% für den Yen. Maximal 25% der Anlagegruppe können in Anleihen von Gliedstaaten oder Anleihen mit Staatsgarantie angelegt werden, sofern diese von hoher Bonität sind. Diese Anleihen werden als Substitute für Staatsanleihen verwendet. Zur Wahrnehmung von Opportunitäten dürfen maximal 10% der Anlagegruppe ausserhalb der Benchmarkwährungen angelegt werden. Das Durchschnittsrating des Portfolios muss mindestens A+ betragen. Die Benchmark ist customized und setzt sich zusammen aus den Regionen respektive Länderindizes aus dem Bloomberg Global Aggregate Treasuries Universum.

### Performance in CHF (in %, netto nach Kosten)



### Style Box<sup>1</sup>

|      |        |      |          |
|------|--------|------|----------|
|      |        |      | Hoch     |
|      |        |      | Mittel   |
|      |        |      | Tief     |
| Kurz | Mittel | Lang | Quality  |
|      |        |      | Duration |

|            | 1 Mt. | 3 Mt. | 6 Mt. | 1 J.  | 3 J.* | 5 J.* | Vol. 3 J. |
|------------|-------|-------|-------|-------|-------|-------|-----------|
| GB Kat. I  | -1.63 | -2.59 | -2.01 | -6.63 | -3.00 | -6.04 | 4.61      |
| GB Kat. II | -1.63 | -2.57 | -1.98 | -6.57 | -2.94 | -5.98 | 4.61      |
| BM 1       | -1.72 | -2.53 | -2.03 | -6.60 | -2.73 | -5.84 | 4.47      |
| BM 2       | -2.11 | -3.39 | -3.07 | -9.43 | -4.28 | -6.09 | 5.06      |

\*annualisiert

|            | 2020 | 2021  | 2022   | 2023  | 2024 | 2025  | YTD   |
|------------|------|-------|--------|-------|------|-------|-------|
| GB Kat. I  | 1.41 | -4.61 | -18.50 | -3.51 | 3.34 | -4.51 | -1.63 |
| GB Kat. II | 1.49 | -4.55 | -18.45 | -3.45 | 3.40 | -4.46 | -1.63 |
| BM 1       | 1.50 | -4.29 | -18.74 | -2.97 | 3.66 | -4.42 | -1.72 |
| BM 2       | 0.12 | -3.62 | -16.03 | -5.27 | 3.74 | -6.85 | -2.11 |

## GOVERNO BOND (GB)

### Aufteilung des Portfolios (in %)

#### Top 10 (in %)

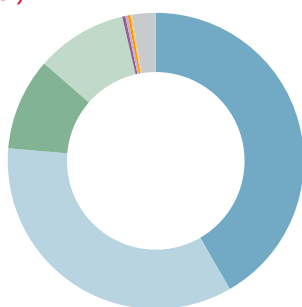
|                                      | GB  |
|--------------------------------------|-----|
| 1.375%US TREAS NOTE NOV31 15.11.2031 | 8.4 |
| 1 1/8 US TREAS NOTE OCT26 31.10.2026 | 4.9 |
| 2.75% Treas Note Aug32 15.08.2032    | 4.7 |
| 0% Germany Aug30 Regs 15.08.2030     | 3.8 |
| 3% TREAS FRENCH 33 REGS 25.05.2033   | 3.5 |
| 3.375%US TREAS NOTE MAY33 15.05.2033 | 3.4 |
| 1 5/8 US TREAS Aug29 E29 15.08.2029  | 3.3 |
| 4% ITALY TB OCT31 REGS 30.10.2031    | 3.0 |
| 1.3% GERMANY 27 S186 REGS 15.10.2027 | 2.8 |
| 1 1/8 TREAS GILT JAN39 31.01.2039    | 2.8 |

#### Branchen (in %)

|                 | GB   |
|-----------------|------|
| Treasuries      | 90.4 |
| Lokale Behörden | 4.7  |
| Agencies        | 4.3  |
| Finanzinstitute | 0.7  |
| Supranationale  | 0.0  |

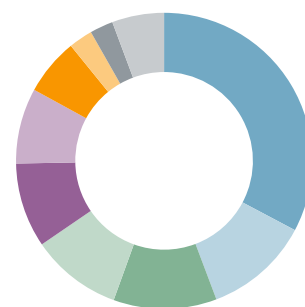
#### Währungen (in %) und Duration (in J.)

|        | GB   | Mod. Dur. |
|--------|------|-----------|
| EUR    | 41.7 | 6.8       |
| USD    | 34.7 | 5.9       |
| JPY    | 10.1 | 8.4       |
| GBP    | 9.9  | 10.8      |
| DKK    | 0.3  | 8.8       |
| SEK    | 0.3  | 7.2       |
| NOK    | 0.3  | 5.5       |
| CHF    | 0.2  | -         |
| CAD    | 0.0  | -         |
| Übrige | 2.5  | 6.1       |



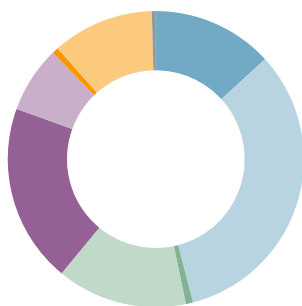
#### Länder (in %)

|                 | GB   |
|-----------------|------|
| USA             | 32.8 |
| Italien         | 11.5 |
| Japan           | 11.3 |
| Grossbritannien | 9.9  |
| Deutschland     | 9.2  |
| Frankreich      | 8.3  |
| Spanien         | 6.2  |
| Niederlande     | 2.6  |
| Belgien         | 2.5  |
| Übrige          | 5.7  |

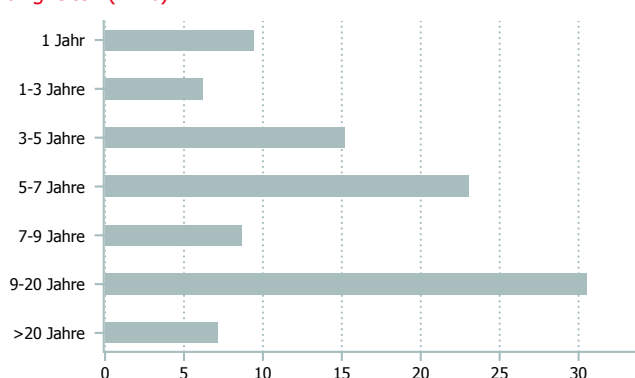


#### Rating (in %)

|             | GB   |
|-------------|------|
| AAA         | 13.2 |
| AA+         | 32.8 |
| AA          | 0.8  |
| AA-         | 14.2 |
| A+          | 19.5 |
| A           | 7.3  |
| BBB+        | 0.7  |
| BBB         | 11.1 |
| BBB-        | 0.4  |
| ohne Rating | 0.0  |



#### Fälligkeiten (in %)



### Kategorienübersicht

|   | Kategorie I  | Kategorie II | Kategorie III * |
|---|--------------|--------------|-----------------|
| Valor   | 277.252      | 2.902.911    | 2.902.918       |
| ISIN  | CH0002772520 | CH0029029110 | CH0029029185    |
| Investitionsgrösse in CHF                                 | < 10 Mio.    | 10 - 30 Mio. | > 30 Mio.       |
| TER KGAST <sup>2</sup> in % p.a. per 30.09.2025           | 0.34         | 0.28         | 0.24            |
| davon TER Zielfonds <sup>3</sup> in % p.a. per 30.09.2025 | 0.19         | 0.19         | 0.19            |
| Gebühren Kauf / Verkauf in % <sup>4</sup>                 | 0.05         | 0.05         | 0.05            |

<sup>1</sup> Die Style Box zeigt die Anlagestrategie eines Fonds an.

<sup>2</sup> Die Betriebsaufwandquote TER KGAST deckt sämtliche Kosten mit Ausnahme der Transaktionskosten und der transaktionsbezogenen steuerlichen Abgaben ab.

<sup>3</sup> Die TER Zielfonds entsprechen den gewichteten TER der unterliegenden Publikumfonds respektive der institutionellen Fonds der IST. Die Angabe entspricht der Höhe des zuletzt berechneten TER und bietet keine Gewähr für eine entsprechende Höhe in der Zukunft.

<sup>4</sup> zu Gunsten der Anlagegruppe

\* zur Zeit nicht aktiv

Datenquelle Benchmark: JPM