

Votre partenaire compétent et indépendant

REFERENCE ET TRADITION

- Fondée en 1967 par 12 institutions de prévoyance
- Pionnier du placement collectif des fonds de la prévoyance professionnelle
- Environ 460 membres dans toute la Suisse
- Des institutions privées et publiques de petite, moyenne et grande taille

UNE PALETTE DE SERVICES ATTRACTIVE

- Vaste palette de produits largement diversifiés permettant de concrétiser avec flexibilité la stratégie d'investissement d'une caisse de pension conformément aux prescriptions de l'OPP2
- Processus de sélection des gérants indépendant et transparent
- Conseil en matière d'allocation
- Exercice actif des droits de vote, par IST pour les actions suisses et par nos gérants pour les actions étrangères

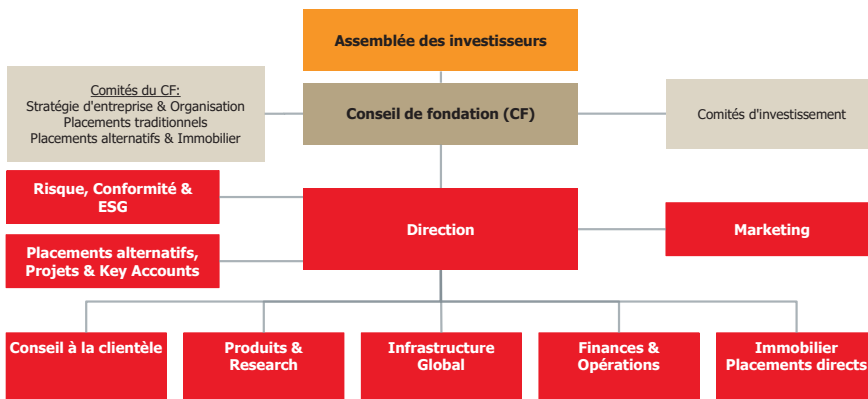
INSTITUTION INDEPENDANTE

- Une vision à long terme, en ligne avec les objectifs de la prévoyance professionnelle
- Pas de présence ni d'influence des banques au Conseil de fondation
- Une équipe compétente dédiée aux besoins des institutions de prévoyance
- Présence à Zurich et Lausanne

ARCHITECTURE OUVERTE

- Une offre diversifiée de groupes de placements avec des caractéristiques clairement définies
- Une sélection rigoureuse de fonds/gérants
- Une vingtaine de gérants externes représentant des institutions suisses comme étrangères
- Les fortunes collectives balancées MIXTA sont gérées en interne
- Processus de contrôle des investissements clairement structuré

UNE STRUCTURE ORGANISATIONNELLE BIEN DEFINIE

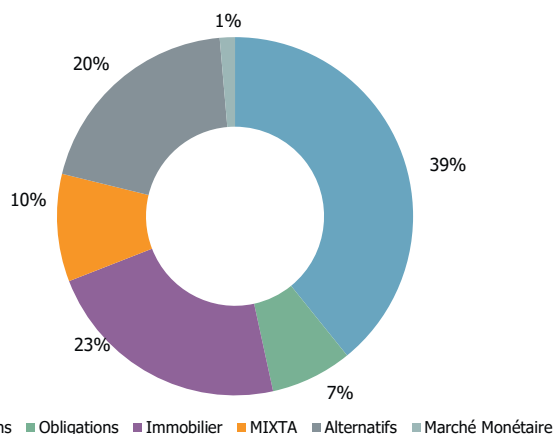


- Dépositaire global: Banque Lombard Odier & Cie SA, Genève
- Direction de fonds: Lombard Odier AM (Switzerland) SA
- Organe de contrôle : Ernst & Young SA, Zurich
- Supervision: Commission de haute surveillance de la prévoyance professionnelle (CHS PP)

UN CONSEIL DE FONDATION EXPERIMENTE

- Yvar Mentha, Président, Partner BRP Bizzozero & Partners SA, Genève
- Remo Keller, Membre, Directeur, Caisse de pension BKW, Berne
- Stephan Köhler, Membre, Senior Portfolio Manager, Caisse de pension de F. Hoffmann-La Roche, Bâle
- Stefan Kühne, Vice-Président, Responsable titres, CPE Fondation de Prévoyance Energie, Zurich
- Serge Ledermann, Membre, Expert indépendant, Tannay
- Josef Lütolf, Membre, Responsable des investissements, Caisse de pension du canton de Lucerne, Lucerne
- Christoph Ryter, Membre, Directeur, Caisse de pension Migros, Schlieren
- Prof. Dr. Jacques-André Schneider, Membre, Avocat, Genève
- Peter Voser, Membre, Responsable adjoint des investissements, Caisse de pension du canton d'Aarau, Aarau
- Adrian Weibel, Membre, Responsable des investissements, Directeur adjoint, Caisse de pension Thurgau, Kreuzlingen
- Beat Wüst, Membre, Responsable des investissements, Caisse de pension GastroSocial, Aarau

FORTUNE BRUTE TOTALE : CHF 9.8 MIA



TRANSPARENCE ET TARIFICATION AVANTAGEUSE

- 46 groupes de placements (IST, IST2 et IST3)
- Tarification en fonction des coûts directs de la fondation, organisation sans but lucratif
- Tarification par catégorie, liée au volume
- Liquidité journalière *
- Calcul des cours quotidiennement dès 12h00, (forward pricing)
- Publications des cours : Internet, Bloomberg, Reuters, Telekurs etc.
- Traitement administratif réduit pour les membres

* Immo Invest Suisse, Immobilier Résidentiel Suisse, Immobilier Suisse Focus, Prêts Hypothécaires Résidentiels Suisses, Immobilier Global, Insurance Linked Strategies, Infrastructure Debt, Infrastructure Global et Private Equity exceptés

| | Obligations | | | Actions | | Immobilier | | Produits alternatifs | Groupes de placements mixtes |
|-----------------|----------------------|--|------------------------------|---|----------------------------------|-------------------------------|--------------------------------|--|------------------------------|
| | Marché Monétaire | CHF | Monnaies étrangères | Suisse | Etranger | Suisse | Etranger | | |
| Gestion passive | | Obligations Suisses Index | | Actions Suisses Index SMI | Globe Index | | | | |
| | | | | | Globe Index SRI | | | | |
| | | | | | Globe Index Hedged CHF | | | | |
| | | | | | Europe Index SRI | | | | |
| Gestion active | Marché Monétaire CHF | Obligations Etrangères CHF | | Actions Suisses Valeurs Complémentaires | Actions Global Low Vol | Immo Invest Suisse | Global REIT | Insurance Linked Strategies USD | Mixta Optima 15 |
| | | Governo Bond Hedged CHF | Governo Bond | Actions Suisses Minimum Variance** | Global Small Mid Caps | Immo Optima Suisse | Immobilier Global USD | Insurance Linked Strategies Hedged CHF | Mixta Optima 25 |
| | | Obligations Etrangères Hedged CHF | Obligations Etrangères | Actions Suisses SPI Plus* | America Small Mid Caps | Immobilier Résidentiel Suisse | Immobilier Global Hedged CHF | Infrastructure Global*** | Mixta Optima 35 |
| | | Emprunts Convertibles Global Hedged CHF | Obligations Emerging Markets | | Europe Small Mid Caps | Immobilier Suisse Focus | | Infrastructure Debt USD*** | Mixta Optima 30** |
| | | Global Corporates IG Hedged CHF | | | Actions Emerging Markets Low Vol | | | Infrastructure Debt 2 USD*** | Mixta Optima 75 |
| | | Prêts Hypothécaires Résidentiels Suisses** | | | | | | Infrastructure Debt 3 EUR*** | |
| | | | | | | | | Private Equity EUR*** | |
| | | | | | | | | Private Equity 2 EUR*** | |
| | | | | | | | Private Equity 3 Impact EUR*** | | |

* Groupe de placements IST et IST2 ** Groupe de placements IST2 *** Groupe de placements IST3

IST Investmentstiftung

Manessestrasse 87 | 8045 Zürich

Tel. 044 455 37 00 | Fax 044 455 37 01

info@istfunds.ch | istfunds.ch

IST Fondation d'investissement

Avenue Ruchonnet 2 | 1003 Lausanne

Tél 021 311 90 56 | Fax 044 455 37 01

info@istfunds.ch | istfunds.ch