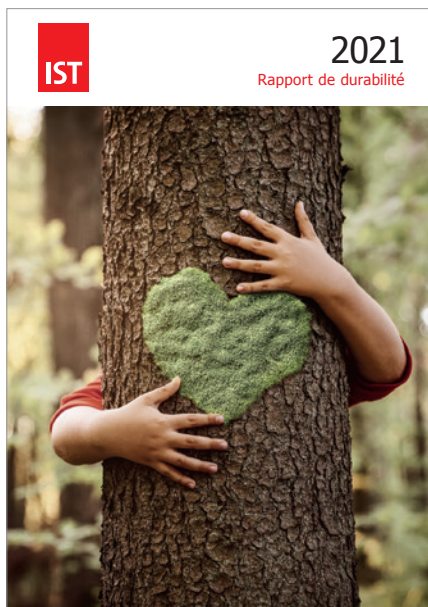


Renforcement de l'engagement en matière de durabilité et communication transparente



Rapport de durabilité 2021

Cette édition aborde les sujets suivants :

Renforcement de l'engagement en matière de durabilité et communication transparente	1
IST2 PRETS HYPOTHECAIRES RESIDENTIELS SUISSES : évolution convaincante depuis le lancement	2
Augmentation de capital pour IST3 INFRASTRUCTURE GLOBAL	3
IST3 PRIVATE EQUITY 3 IMPACT EUR : investir de manière durable avec des résultats mesurables	6
Nouvelles directives de placement pour IST MIXTA OPTIMA	7
Avancée en matière de numérisation : relevé de dépôt électronique et MyIST	7
Divers	8
Calendrier 2022	8

Au cours des quatre mois écoulés, IST Fondation d'investissement (IST) s'est concentrée en priorité sur le développement de son reporting ESG. Un rapport de durabilité exhaustif et détaillé ainsi qu'un rapport d'engagement ont été publiés au début du mois de mars pour l'exercice 2021. IST a également développé sa documentation sur l'exercice des droits de vote liés aux actions suisses et étrangères et l'a complétée par des rapports spécifiques aux divers groupes de placements. Globalement, la transparence sur les activités dans le domaine de la durabilité s'est nettement améliorée.

Rapport de durabilité 2021 : complet et détaillé

Le 8 mars, IST a publié son premier rapport de durabilité qui contient des informations concrètes destinées aux investisseurs sur ses activités et son évolution.

Ce rapport consultable sur le site Internet d'IST (istfunds.ch/esg-ist/) renseigne en détail sur les événements marquants de l'année écoulée :

- Réalisation d'un sondage ESG auprès des investisseurs d'IST;
- Examen de la stratégie ESG, qui a abouti à l'élaboration d'un document cadre;
- Investissements substantiels dans les données ESG de MSCI et les services offerts par Sustainalytics dans le domaine de l'engagement afin de renforcer le cadre ESG;
- Développement continu des rapports au niveau d'IST et des groupes de placements.

Le rapport décrit en outre la stratégie de durabilité d'IST ainsi que sa mise en œuvre dans les groupes de placements et donne un aperçu des prochaines étapes et des projets dans ce domaine.

Exercice des droits de vote : informations détaillées au niveau des groupes de placements

IST a commencé à exercer les droits de vote liés aux actions suisses dès 2008. En 2020, cette pratique a été étendue aux actions étrangères, pour lesquelles les droits de vote sont exercés par les gérants externes. IST publie chaque année les rapports correspondants sur son site Internet (istfunds.ch/esg-ist/). Pour l'année civile 2021, l'exercice des droits de vote pour les actions suisses a pour la première fois été ventilé de manière transparente et détaillée par groupe de placements (ACTIONS SUISSES INDEX SMI, ACTIONS SUISSES SPI PLUS et ACTIONS SUISSES VALEURS COMPLEMENTAIRES) à l'intention des investisseurs concernés.

Rapport sur l'engagement 2021 : privilégier le dialogue plutôt qu'une simple exclusion

IST considère le dialogue avec les entreprises dans le but d'obtenir un changement de comportement dans le domaine ESG comme une alternative efficace à la simple exclusion de ces entreprises de l'univers d'investissement. Le rapport sur l'engagement

fournit des informations détaillées sur les activités de l'année écoulée et sur les évolutions positives qu'IST a pu induire par le biais de sa collaboration avec Sustainalytics (istfunds.ch/esg-ist/).

Nous avons adopté deux approches différentes :

1. «Material Risk Engagement»

Dans le cadre du «Material Risk Engagement», des changements de comportement positifs et une amélioration du score ESG ont été obtenus pour 24 entreprises.

2. «Engagement thématique»

Plus de la moitié des entreprises approchées dans le cadre de l'engagement thématique «Forêts et finances durables» ont accepté d'entamer le dialogue. Cet engagement thématique porte sur le changement climatique, qui constitue l'un des plus grands risques pour la planète. L'expansion de

l'agriculture est la principale cause de la déforestation, de la fragmentation des forêts et de la perte de biodiversité qui en résulte. Comme la demande de nourriture et d'autres ressources augmente, les forêts tropicales et boréales sont défrichées pour faire place à l'élevage bovin et à l'économie agricole, c'est-à-dire à la production, entre autres, de soja, d'huile de palme, de bois. La déforestation contribue actuellement à environ 24 % des émissions de gaz à effet de serre provenant des activités liées à l'utilisation des terres, soit plus que les émissions de l'ensemble du secteur des transports dans le monde. L'initiative «Forêts et finances durables» a été lancée en septembre 2021. Depuis lors, les 22 entreprises sélectionnées ont été contactées et un dialogue actif a été engagé avec 12 d'entre elles. La première phase a consisté à établir des relations avec les entreprises et à dresser un état des lieux de leurs programmes en faveur



Rapport sur l'engagement ESG 2021

du climat, puis à définir des plans concrets pour la gestion des forêts (déforestation, reforestation).

IST2 PRETS HYPOTHECAIRES RESIDENTIELS SUISSES : évolution convaincante depuis le lancement

Intense activité d'octroi d'hypothèques

Le groupe de placements IST PRETS HYPOTHECAIRES RESIDENTIELS SUISSES (WHS), une nouvelle solution de placement adaptée aux besoins des caisses de pension lancée sur notre plateforme de services, a connu un départ réjouissant avec le premier appel de capitaux en novembre 2021. L'octroi d'hypothèques par l'intermédiaire de notre partenaire HypoPlus a suscité un vif intérêt sur le marché, de sorte que près de 50 % du capital versé par les premiers investisseurs (CHF 94 mio) a déjà été engagé. Les versements seront effectués au cours des prochains mois et les offres encore en suspens devraient nous permettre d'ouvrir le groupe de placements à

d'autres investisseurs au plus tard à l'été 2022.

Positif pour les bailleurs de fonds et les preneurs de crédit

L'environnement des taux d'intérêt est surveillé en permanence et les conditions sont adaptées si nécessaire. La tendance actuelle à la hausse des taux d'intérêt est reflétée de manière adéquate lors de l'octroi de nouveaux prêts. La renonciation au versement d'une indemnité en cas de remboursement anticipé de l'hypothèque à la suite de la vente du bien immobilier mis en gage constitue une caractéristique particulière des contrats hypothécaires. Les preneurs de crédit sont prêts à payer une prime pour cette flexibilité, ce qui se traduit par un

rendement légèrement supérieur pour les investisseurs. A la fin janvier, le rendement à l'échéance du portefeuille géré par Avobis Invest AG s'établissait à 1,11 % pour une durée de 10,45 ans.

Les «club deals» apportent de nets avantages

Grâce au regroupement des actifs des caisses de pension afin d'investir conjointement dans des hypothèques résidentielles, des conditions intéressantes ont pu être négociées avec les prestataires de services. L'objectif est d'atteindre un rendement de 45-55 pb après frais (TER ex-ante de 26 pb). Le groupe de placements est conçu comme une structure de type «evergreen», mais présente toutefois une liquidité limitée pour les rachats.

Augmentation de capital pour **IST3** **INFRASTRUCTURE GLOBAL**

IST3 INFRASTRUCTURE GLOBAL est un groupe de placements géré activement selon une approche défensive qui investit dans des infrastructures de différents secteurs dans les pays de l'OCDE par le biais d'instruments de capitaux propres non cotés. Il finance des projets à long terme qui apportent une valeur ajoutée sociétale, ont une forte position sur le marché et génèrent des revenus largement garantis ou réglementés par contrat. Le processus de placement vise à générer des distributions constantes et des flux de trésorerie en grande partie protégés contre l'inflation.

Solution de placement spécifiquement destinée aux institutions de prévoyance

IST3 INFRASTRUCTURE GLOBAL constitue une solution de placement à long terme convenant parfaitement aux caisses de pension suisses et qui investit de manière largement diversifiée dans les infrastructures. L'ouverture du groupe de placements permet aux investisseurs existants ainsi qu'à de nouveaux clients d'accéder sans frais de souscription à un portefeuille bien diversifié qui existe depuis huit ans déjà. L'objectif est d'augmenter le montant des promesses de capital de CHF 816 millions à quelque CHF 1,0 milliard.

Portefeuille défensif offrant une protection contre l'inflation

IST3 INFRASTRUCTURE GLOBAL vise à générer des revenus stables, récurrents et largement sécurisés à partir d'un portefeuille d'infrastructures diversifié dont les actifs sont indépendants des cycles conjoncturels. L'objectif est de réaliser un rendement net moyen de 5,0 à 7,0 % par an (en CHF) dont 3,5 à 5,0 % par an (en CHF) sous la forme de

dividendes. Le positionnement est défensif et le profil de risque correspond à la classification « Core / Core+ » fréquemment utilisée. Les risques sont donc nettement inférieurs à ceux des investissements en infrastructures opportunistes ou des investissements classiques en private equity. Lors de l'examen des possibilités d'investissement, l'accent est mis sur la protection du capital investi, y compris dans des scénarios de stress. Une bonne protection contre l'inflation est recherchée. Sur le plan géographique, les investissements se concentrent sur les pays de l'OCDE, principalement en Amérique du Nord et en Europe de l'Ouest (Suisse comprise).

IST3 INFRASTRUCTURE GLOBAL investit de manière largement diversifiée dans les secteurs d'infrastructures suivants :

- Production d'énergie : énergies renouvelables;
- Transmission / distribution d'énergie : pipelines de gaz, réseaux électriques;
- Communication : antennes de téléphonie mobile, réseaux en fibre optique, télécommunications;
- Infrastructures sociales : universités, écoles, bâtiments publics;
- Eau potable et eaux usées : approvisionnement en eau, évacuation des eaux usées;
- Transports : routes, aires de service, ports, aéroports.

Les investissements dans le nucléaire, les prisons et l'armée ainsi que la production d'énergie à partir du charbon et du pétrole ne sont pas autorisés. La stratégie de placement offre une flexibilité structurelle grâce à la possibilité d'effectuer des investissements directs ou indirects ainsi que sur les marchés primaire ou secondaire. La compatibilité écologique, l'équité sociale et l'efficacité économique (principes ESG) sont prises en compte dans toutes les décisions d'investissement.

Rendement positif et distributions stables depuis le lancement

A la fin 2021, près de 90 % des engagements de capital ouverts du groupe de placements avaient été appelés. Au 31 décembre, le portefeuille existant se composait de 25 placements représentant une valeur d'inventaire nette supérieure à CHF 750 mio. Le rendement moyen généré depuis le lancement est de 4,50 % IRR en monnaie locale et de 3,62 % IRR en CHF (monnaie de référence). Des distributions sont versées aux investisseurs depuis 2018, soit un an plus tôt que prévu. En 2021, la distribution représentait 3 % de la VNI. Au 30 septembre 2021, le TER KGAST était de 0,89 % p. a.



IST

IST3 INFRASTRUCTURE GLOBAL

Lancé en **2014**. **25 investissements** opérés au niveau mondial pour un volume d'investissement de **CHF 750 Mio**. Des institutions de prévoyance suisses investissent de manière diversifiée dans l'infrastructure et apportent ainsi leur soutien au développement et à la productivité de notre société.

IST – compétent et indépendant

istfunds.ch



Energies renouvelables



Nous investissons dans l'intérêt des générations à venir et fournissons à près de **150'000 ménages** de l'électricité propre provenant de parcs éoliens et solaires.

Infrastructures sociales



Nous investissons dans un environnement d'apprentissage inspirant pour plus de **10'000 étudiants** et favorisons ainsi leur développement.

Transports



Nous investissons dans les aires de service des autoroutes et offrons une pause à près de **20 millions de voyageurs** par an.

Communication



Nous investissons dans l'accès Internet à très haut débit dans les régions rurales. Plus de **5 millions de ménages** profitent de nouveaux raccordements.

Approvisionnement en énergie



Nous investissons dans l'infrastructure du gaz et approvisionnons plus de **200'000 bâtiments** en Suisse.

IST3 PRIVATE EQUITY 3 IMPACT EUR : investir de manière durable avec des résultats mesurables

Le premier closing du nouveau groupe de placements IST3 PRIVATE EQUITY 3 IMPACT EUR est prévu pour le 30 juin 2022. Au minimum 80% des investissements seront effectués directement ou par le biais de co-investissements et seule une part d'environ 20% sera investie dans des fonds primaires. Cette stratégie se traduira par un TER attractif. Les 17 objectifs de développement durable (ODD) des Nations Unies se sont établis comme un cadre incontournable pour mesurer les résultats des investissements d'impact. Le groupe de placements investira dans les trois thèmes principaux « Environnement et climat », « Innovation commerciale » et « Société ». En outre, IST3 PRIVATE EQUITY 3 IMPACT EUR satisfera aux exigences de l'article 9 du règlement européen relatif à la publication d'informations en matière de durabilité dans le secteur financier (règlement SFDR), qui exige un suivi indépendant sur des objectifs mesurables et quantifiables pour les investissements visant à financer une économie décarbonée. Les directives de l'OPIM (Operating Principles for Impact Management) sont également mises en œuvre.

Collaboration fructueuse avec Schroders Capital

IST3 poursuit sa collaboration de longue date avec le gérant d'actifs Schroders Capital (anciennement Schroders Adveq), déjà responsable des programmes IST3 PE et IST3 PE2 dont le succès est avéré. L'expertise de Schroders Capital s'appuie sur une équipe motivée, composée de spécialistes en durabilité et en investissement d'impact.

Investir dans un avenir durable

Les investisseurs en private equity intègrent les aspects ESG selon une démarche similaire à celle suivie par les investisseurs en actifs cotés en bourse. Il existe toutefois des différences importantes : Par le passé, le private equity était souvent considéré comme « opaque ». Du fait de l'importance croissante de la durabilité dans le domaine des placements, il n'est donc pas surprenant que les investisseurs aient commencé par miser sur les entreprises cotées en bourse, pour lesquelles un grand nombre de données et informations sont généralement publiées régulièrement. Toutefois, les investisseurs qui poursuivent des objectifs ESG concrets dans le cadre de leur engagement financier ont probablement avantage à se tourner vers le private equity. Etant donné la plus grande proximité du marché des investisseurs en private equity, il est possible d'induire des changements positifs de manière plus précise, plus spécifique et avec des résultats tangibles. En outre, l'horizon de placement est généralement plus long et certains segments de private equity peuvent apporter, en plus de la prise en compte de critères ESG généraux, une contribution précieuse à la diversification et, en particulier, à la réduction des risques.

Contrairement aux investissements qui se concentrent uniquement sur des éléments environnementaux, sociaux et de gouvernance (ESG), l'investissement d'impact va beaucoup plus loin et vise à obtenir un impact positif mesurable, que ce soit en termes sociétaux, économiques ou environnementaux. Les investisseurs d'impact s'efforcent de trouver un équilibre délicat entre impact mesurable et rendement financier.

Les acteurs publics et privés sont invités à prendre des mesures en faveur de l'humanité et de notre planète, dans le but d'éradiquer la pauvreté, de réduire les inégalités, de protéger l'environnement et de garantir la paix et la prospérité collectives. Les opportunités commerciales et les défis qui découlent de ces objectifs sont considérables et l'investissement d'impact contribuera grandement à leur réalisation.

Dans le cadre de l'investissement d'impact, le gestionnaire d'actifs se concentre sur les fonds et entreprises qui s'attaquent à certains de ces défis globaux. Les investisseurs peuvent jouer un rôle important pour aider à façonner un avenir plus durable.

Nouvelles directives de placement pour IST MIXTA OPTIMA

Le Conseil de fondation d'IST a reformulé les directives de placement des produits de la famille MIXTA OPTIMA. Les modifications concernent essentiellement les segments Immobilier domestique et Obligations en CHF. L'indice de référence pour les actions étrangères a par ailleurs été ajusté. Les nouvelles directives de placement sont entrées en vigueur le 1^{er} mars 2022.

Maintien de la quote-part des placements immobiliers suisses directs

La demande des investisseurs institutionnels pour l'immobilier reste vive, en particulier pour les placements évalués à la VNI qui, contrairement aux instruments cotés en bourse, ne se négocient pas avec un agio et offrent un rendement du cash-flow attrayant en comparaison avec les placements obligataires. Depuis un certain temps, la quote-part des placements immobiliers suisses au sein des groupes de placements MIXTA OPTIMA se situait dans la tranche supérieure de notre fourchette. Un dépasse-

ment de cette fourchette à la suite d'une dépréciation d'autres catégories d'actifs telles que les actions, comme nous le voyons actuellement, aurait exigé une réduction de la part de l'immobilier, ce qui n'aurait pas été pas dans l'intérêt des investisseurs. La quote-part stratégique de l'immobilier suisse et les bandes de fluctuation ont ainsi été relevées afin de refléter de manière adéquate le positionnement à long terme effectif dans les portefeuilles.

Rendements inintéressants sur le marché des obligations en CHF

Les rendements des obligations en CHF sont négatifs depuis des années. Les rendements à dix ans sur le marché des capitaux ne sont redevenus positifs que depuis la récente hausse des taux d'intérêt. Toutefois, la courbe des taux en CHF se situe toujours en territoire négatif. Cette catégorie de placements étant déjà nettement sous-pondérée dans les portefeuilles de la famille MIXTA OPTIMA, nous avons réduit sa quote-part stratégique.

Indice de référence pour les actions étrangères

Jusqu'à présent, l'indice de référence pour les actions étrangères était l'indice MSCI World ex Switzerland. Les marchés émergents font toutefois depuis longtemps partie intégrante du positionnement stratégique des portefeuilles MIXTA OPTIMA. Aussi utiliserons-nous désormais le MSCI AC World ex Switzerland plus largement diversifié (et qui inclut les marchés émergents) comme indice de référence, afin que nos stratégies puissent être reproduites de manière adéquate (comme pour les familles d'indices Pictet LPP). Il en résultera une légère réduction de l'écart de suivi dans les portefeuilles.

Aucun impact sur la gestion de portefeuille

L'adaptation des directives de placement n'a pas généré de transaction particulière dans la mesure où les groupes de placements de la famille MIXTA OPTIMA étaient déjà positionnés en conséquence.

Avancée en matière de numérisation : relevé de dépôt électronique et MyIST

Confort accru

Les investisseurs d'IST ont dès à présent la possibilité de recevoir leur relevé de dépôt électronique par e-mail, soit en remplacement, soit en complément à l'envoi actuel par courrier. Nous offrons ainsi une deuxième option en plus de l'accès via la plateforme MyIST déjà bien établie, afin de simplifier la numérisation également du côté de nos investisseurs et de réduire le volume des envois papier conformément à notre stratégie de durabilité.

Aperçu détaillé

En plus du relevé de dépôt par e-mail,

nous proposons à nos investisseurs l'application MyIST, une plateforme en ligne qui leur permet d'obtenir un aperçu détaillé et actuel de leurs placements, en tout temps, en tout lieu et en toute sécurité. MyIST permet d'analyser le portefeuille selon différents critères et sur différentes périodes. L'application MyIST présente de manière claire les détails des positions en portefeuille et des transactions effectuées. De plus, des archives électroniques sont disponibles pour les relevés de dépôt et les décomptes, ainsi que des possibilités d'analyse par classe d'actifs, région et devise.

Il est possible d'accéder à MyIST aussi bien depuis un PC que depuis une tablette ou un smartphone. L'application développée avec notre banque dépositaire Banque Lombard Odier & Cie SA offre un accès sécurisé aux données, garanti par des standards élevés en matière de technologie de cryptage et de procédures de connexion. MyIST est mis gratuitement à la disposition de nos investisseurs et permet, outre les avantages déjà cités, de faciliter la numérisation et de réduire l'empreinte carbone. Pour obtenir votre accès MyIST, veuillez nous contacter au 021 311 90 56.

Divers

Changements au niveau du personnel

Lors de l'assemblée des investisseurs du 27 janvier 2022, la réélection du Conseil de fondation était également à l'ordre du jour. Marc Roger Bohren, Werner Frey et Urs Iseli se sont retirés de cet organe pour raison d'âge. Nous saisissons l'occasion de les remercier de leur précieuse contribution à la croissance et au succès d'IST. En plus de la réélection des membres actuels du Conseil de fondation, Yvar Mentha a été confirmé dans ses fonctions de président. Serge Ledermann (expert indépendant) et Adrian Weibel (responsable des investissements et directeur adjoint de la caisse de pension du Canton de Thurgovie) ont été nouvellement élus.

IST a renforcé ses effectifs afin d'accompagner sa croissance continue. Florian Dohr a été engagé dans l'équipe en charge de la gestion du groupe de placements IST3 INFRASTRUCTURE GLOBAL. En outre, un analyste entrera en fonction le 25 mai 2022 au sein de l'équipe « Produits & Recherche » contribuant ainsi à en renforcer l'expertise.

Structure tarifaire attractive pour GLOBE INDEX et GLOBE INDEX HEDGED CHF

En mars 2022, les fonds régionaux indicieux ont été regroupés dans un fonds institutionnel consolidé IST GLOBE INDEX/HEDGED CHF, qui est géré par Pictet Asset Management. Grâce à la simplification de la structure et à la réduction des coûts qui en découle, les commissions perçues pour les groupes de placements IST GLOBE INDEX/IST GLOBE INDEX HEDGED CHF ont pu être réduites de 3 à 4 points de base selon la catégorie.

Nouveaux gérants pour IST AMERICA SMALL MID CAPS

Lors de la réunion du comité « Placements traditionnels » du Conseil de fondation du 2 décembre 2021, le mandat pour IST AMERICA SMALL MID CAPS a été nouvellement confié à parts égales à Principal et William Blair. L'intégration des deux nouveaux gérants a été achevée le 14 mars 2022.

Événements

Après avoir été contraints d'organiser certains de nos événements en ligne uniquement ainsi que les assemblées des investisseurs 2021 d'IST/IST2/IST3 sous une forme résiduelle, nous avons enfin pu accueillir nos investisseurs en personne en mars dernier. Pour 2022, nous prévoyons à nouveau une série d'événements, dont certains seront organisés sous forme de vidéoconférence.

Clause de non-responsabilité

La documentation relative aux groupes de placements de la Fondation d'investissement IST n'a qu'un caractère informatif et ne constitue ni une recommandation d'achat, ni une incitation à souscrire des droits des groupes de placements qui y sont mentionnés. Les principes généraux de placement et les directives de placement édictées pour chaque groupe de placements peuvent être obtenus sur demande auprès de la Fondation d'investissement IST, Manessestrasse 87, 8045 Zurich ou téléchargés sur le site istfunds.ch. Veuillez lire attentivement cette documentation et prendre en considération les aspects liés aux risques. La valeur des placements et les produits sont susceptibles de diminuer. Les performances passées ne fournissent pas nécessairement une indication quant aux performances futures.



IST Actuel
Edition avril 2022

Calendrier 2022

- 16.08.2022 **Les Rencontres de la Rentrée**, Neuchâtel
- 01.09.2022 **Les Rencontres de la Rentrée**, Sion
- 02.09.2022 **Les Rencontres de la Rentrée**, Fribourg
- 22.09.2022 **Incontri di fine Estate**, Bellinzona et Lugano
- 06.10.2022 **Rencontre d'Automne**, Genève

IST Investmentstiftung

Manessestrasse 87 | 8045 Zürich
Tel 044 455 37 00 | Fax 044 455 37 01
info@istfunds.ch | istfunds.ch

IST Fondation d'investissement

Avenue Ruchonnet 2 | 1003 Lausanne
Tél 021 311 90 56 | Fax 044 455 37 01
info@istfunds.ch | istfunds.ch